



ALLEGATO 7 - VALUTAZIONE PRELIMINARE DELLA QUALITÀ DELL'ARIA-MAPPE

Si riportano nel seguito le mappe in cui viene evidenziata la distribuzione dei valori stimati di qualità dell'aria sul territorio regionale, a seguito della valutazione preliminare effettuata con la modellistica.

Le mappe si riferiscono ai seguenti inquinanti : SO₂, CO, PM₁₀, NO_x e Benzene.

Con riferimento all'SO₂ ed al CO le mappe riportano rispettivamente la stima delle concentrazioni medie orarie e la stima delle medie di 8 ore e mettono in evidenza il rispetto dei limiti sull'intero territorio regionale.

Con riferimento agli ossidi di azoto la mappa riporta la stima delle concentrazioni medie annuali, tiene conto dei risultati sia della simulazione statistica che di quella diffusionale e gli intervalli utilizzati nella tematizzazione sono riferiti ai valori previsti dal DM 60/02; pertanto:

- l'intervallo 0-26 rappresenta le zone in cui si stima una concentrazione inferiore alla soglia di valutazione inferiore;
- l'intervallo 26-32 rappresenta le zone in cui si stima una concentrazione superiore alla soglia di valutazione inferiore, ma inferiore alla soglia di valutazione superiore;
- l'intervallo 32-40 rappresenta le zone in cui si stima una concentrazione superiore alla soglia di valutazione superiore, ma inferiore al limite;
- l'intervallo 40-58 rappresenta le zone in cui si stima una concentrazione superiore al limite, ma inferiore al limite aumentato del margine di tolleranza stabilito per il 2001;
- i valori superiori a 58 rappresentano le zone in cui si stima una concentrazione superiore al limite aumentato del margine di tolleranza stabilito per il 2001;

Con riferimento al PM₁₀ sono allegate due mappe riferite rispettivamente alla stima delle concentrazioni medie annuali e delle concentrazioni medie giornaliere. In quella che si riferisce alla media annuale:

- l'intervallo 0-10 rappresenta le zone in cui si stima una concentrazione inferiore alla soglia di valutazione inferiore;
- l'intervallo 10-14 rappresenta le zone in cui si stima una concentrazione superiore alla soglia di valutazione inferiore, ma inferiore alla soglia di valutazione superiore;
- l'intervallo 14-40 rappresenta le zone in cui si stima una concentrazione superiore alla soglia di valutazione superiore, ma inferiore al limite;
- l'intervallo 40-46,4 rappresenta le zone in cui si stima una concentrazione superiore al limite, ma inferiore al limite aumentato del margine di tolleranza stabilito per il 2001;
- i valori superiori a 46,4 rappresentano le zone in cui si stima una concentrazione superiore al limite aumentato del margine di tolleranza stabilito per il 2001.

Nella mappa riferita alla media giornaliera di PM₁₀ vengono invece riportate le zone in cui il limite o il margine di tolleranza vengono superati.

Con riferimento al Benzene si riporta la stima della media annuale e gli intervalli si riferiscono alle zone dove il valore è rispettivamente inferiore o superiore al limite.

Stima della media oraria di ossidi di zolfo sulle maglie urbane della Liguria

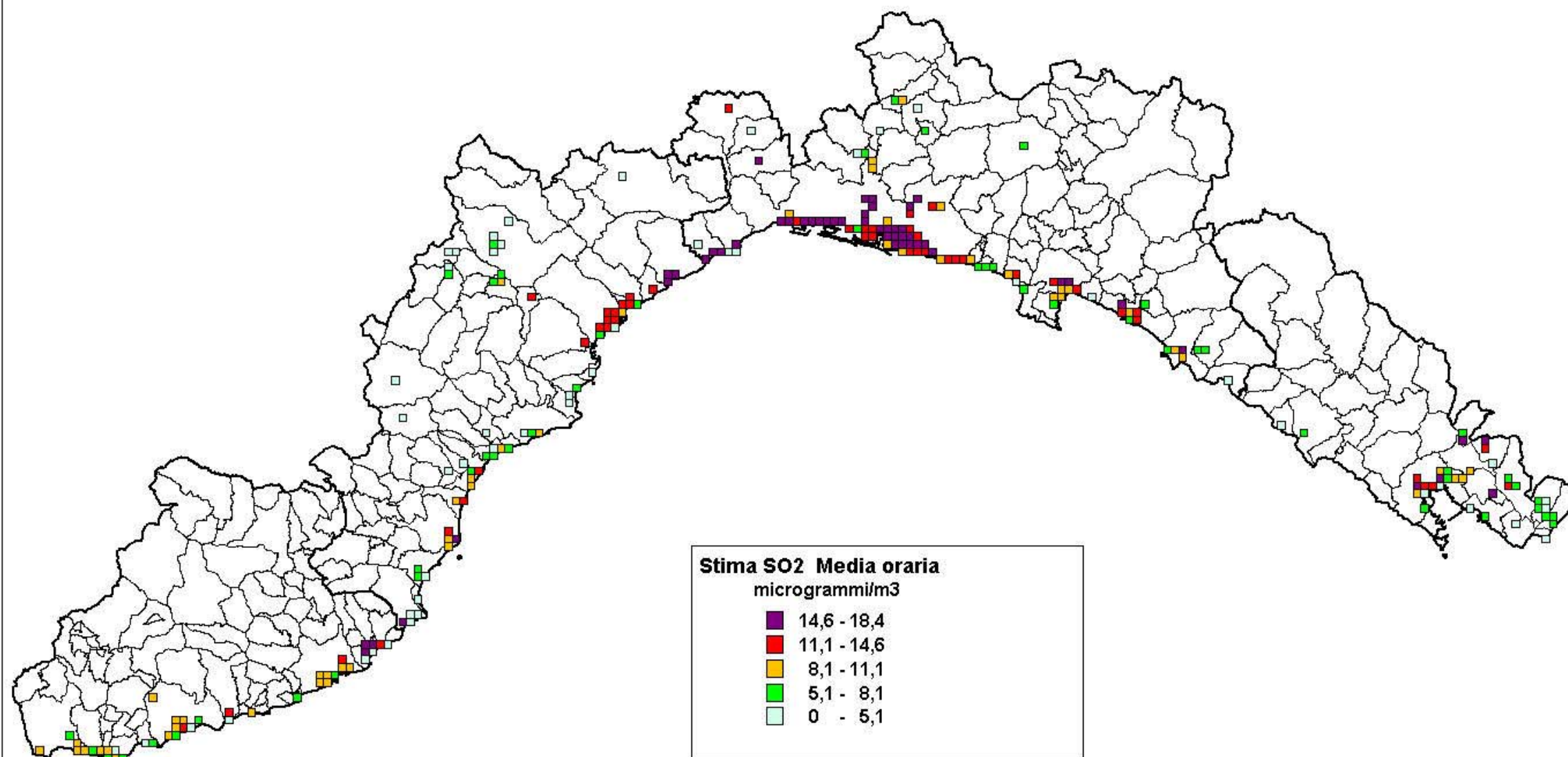


Figura 13 Stima su magli della media oraria di SOx

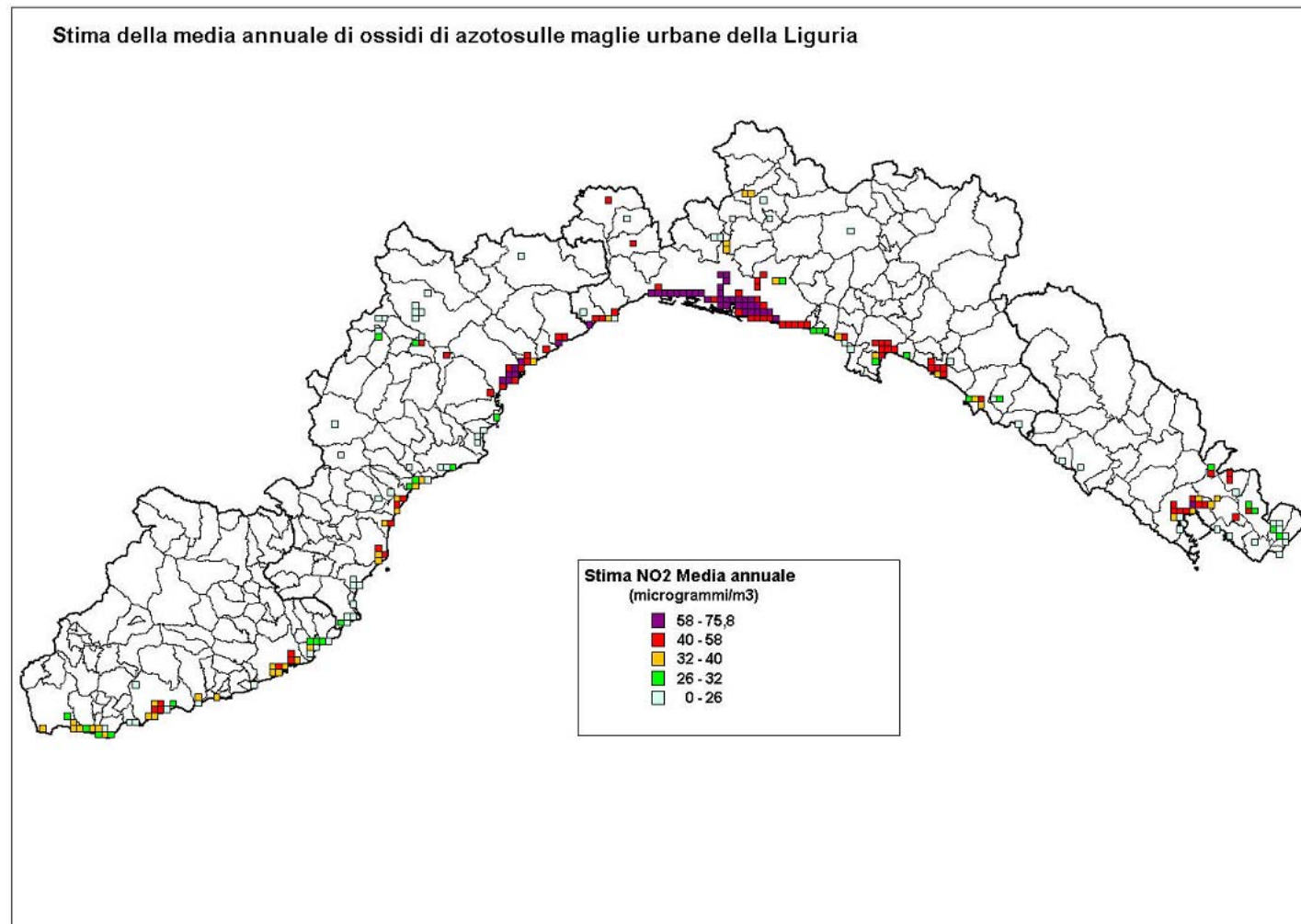


Figura 14 Stima su maglie della media annuale di NOx

Stima della media di 8 ore di monossido di carbonio sulle maglie urbane della Liguria

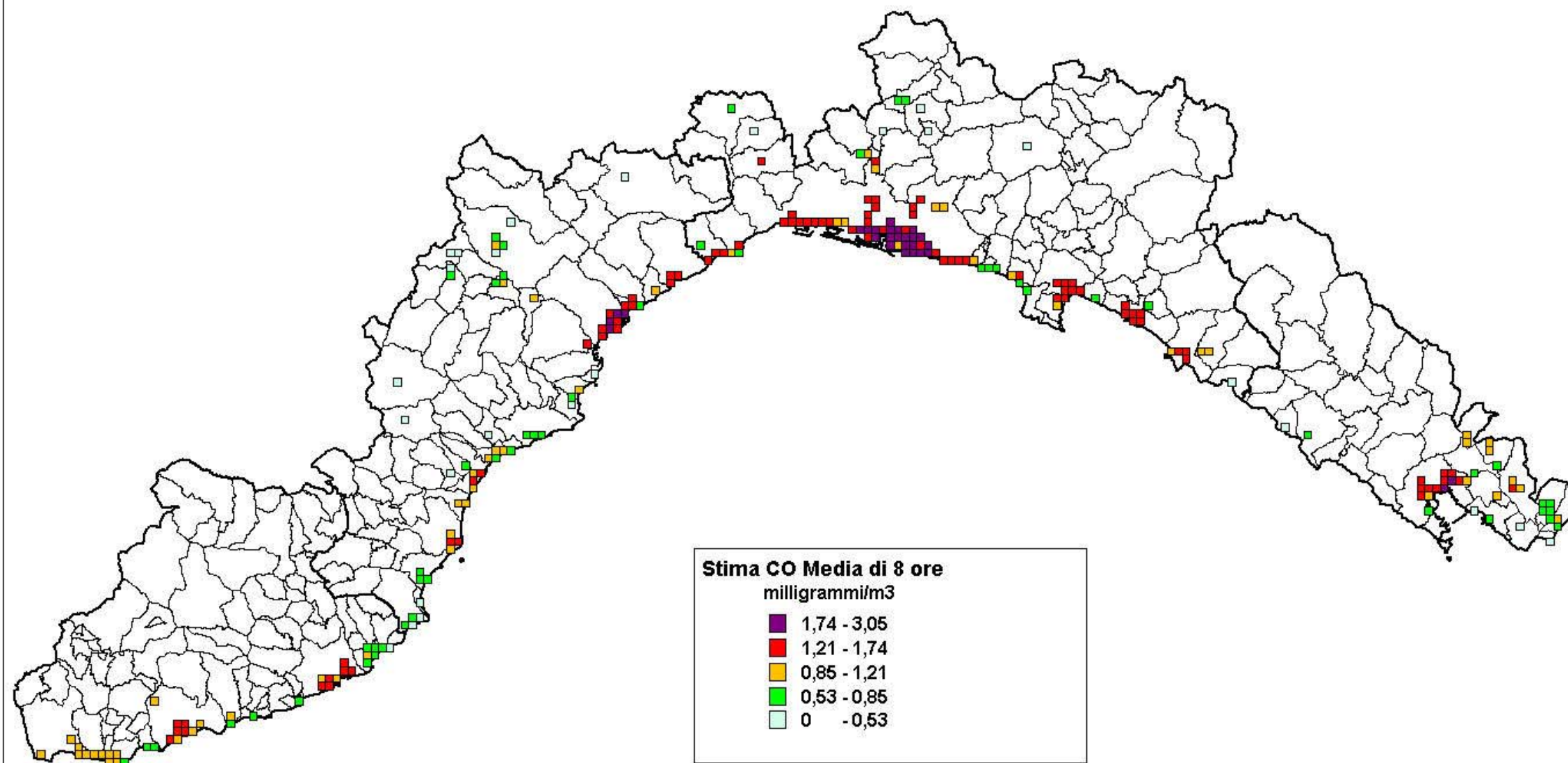


Figura 15 Stima su maglie della media di 8 ore di CO

Stima della media annuale di PM10 sulle maglie urbane della Liguria

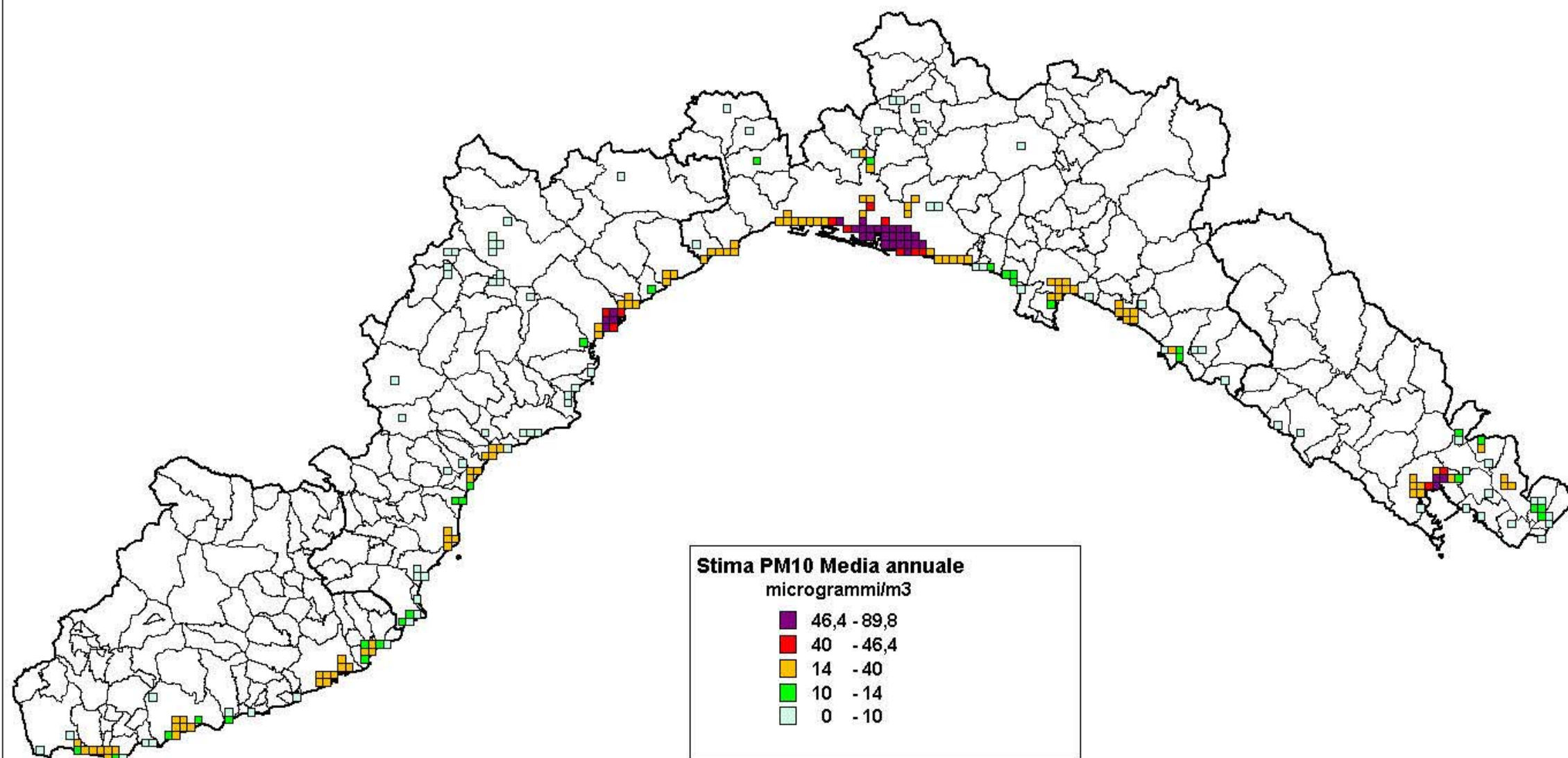


Figura 16 Stima su maglie della media annuale di PM10

Stima della media giornaliera di PM10 sulle maglie urbane della Liguria

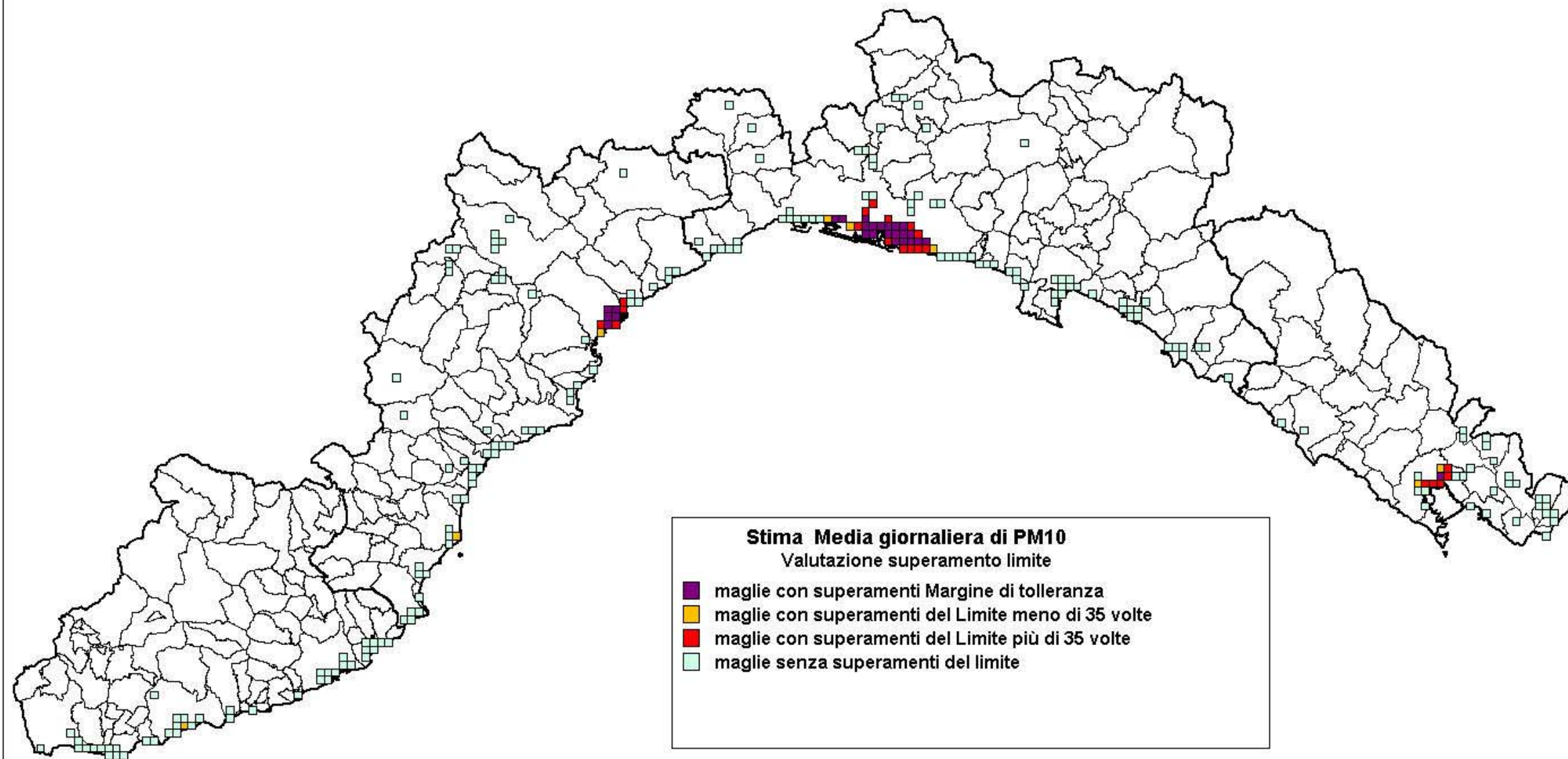


Figura 17 Stima su maglie della media giornaliera di PM10

Stima della media annuale di Benzene sulle maglie urbane della Liguria

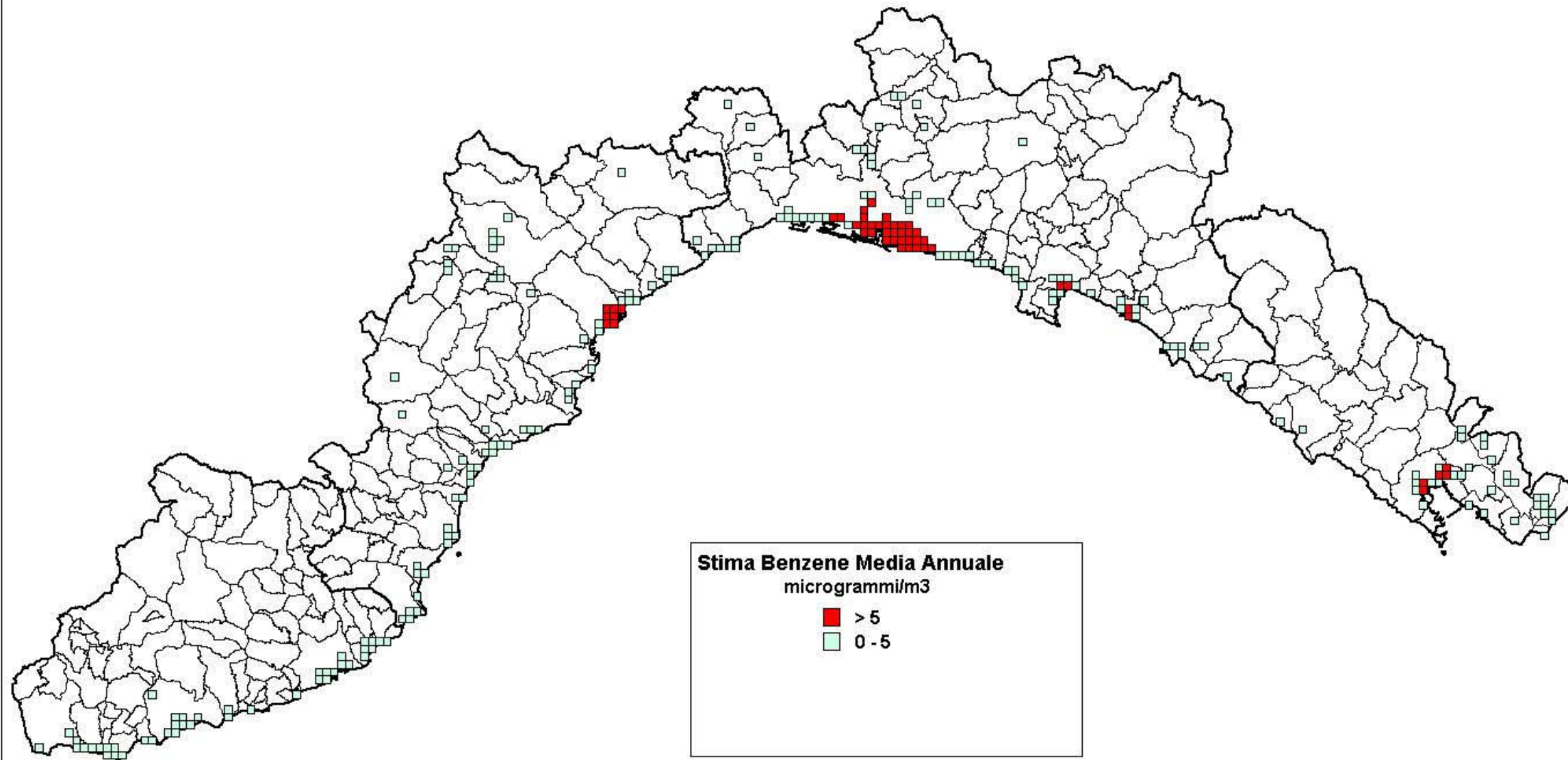


Figura 18 Stima su maglie della media annuale di Benzene