

INTRODUZIONE

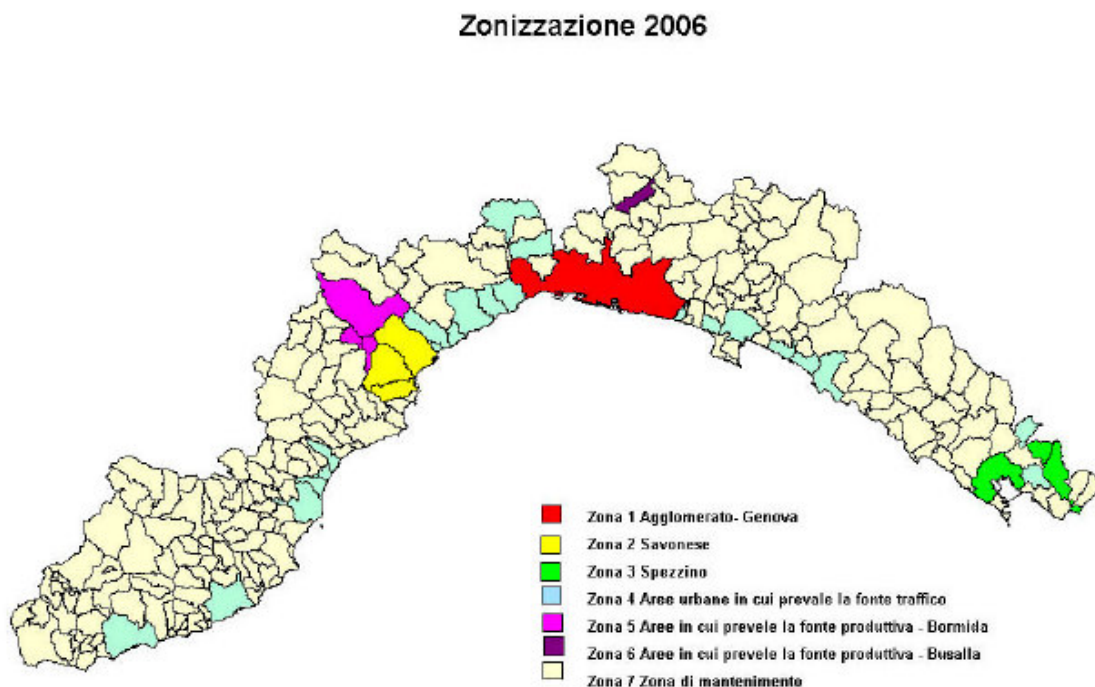
I risultati del monitoraggio della qualità dell'aria relativi all'anno 2001 hanno portato alla suddivisione del territorio della Regione Liguria in zone omogenee per problematiche e criticità relative all'inquinamento atmosferico (zonizzazione), in cui adottare strategie ed azioni mirate alla protezione della salute della popolazione e degli ecosistemi.

Tale classificazione tuttavia ha subito una parziale revisione poiché per l'anno 2006 lo stato generale della qualità dell'aria si è un po' modificato, in particolare per PM10 e NO₂, che, insieme all'O₃, risultano problematici sull'intero territorio. Si è reso necessario adottare le seguenti modifiche:


- separare la zona del savonese da quella dello spezzino
- ampliare la zona dello spezzino includendo i Comuni di Sarzana e Santo Stefano Magra
- separare l'area della Val Bormida dalla zona di Busalla, che hanno evidenziato un trend temporale differente per NO₂ e PM10
- unificare per semplicità, in un'unica zona, le aree di mantenimento 5 e 6, dove è più bassa la pressione antropica.

Per quanto riguarda l'ozono non si è ritenuto di procedere ad una revisione della zonizzazione: la zona A comprende il Comune di Genova, quelli di Savona, Vado Ligure e Quiliano e la zona B tutto il rimanente territorio regionale.

Figura 1: classificazione del territorio ligure (anno 2006).



Quadro sinottico indicatori – qualità dell'aria

Parametri Valutati	Schema DPSIR	Copertura temporale dati	Finalità Protezione salute	Zone valutate	
SO₂	S	2006	Numero di medie orarie superiori al limite	Tutte le zone	
CO	S	2006	Valore media mobile di 8 ore (mg/m ³)	Tutte le zone	
C₆H₆	S	2006	Valore media annuale (µg/m ³)	Zona 1 Genova	
				Tutte le altre zone	
NO₂	S	2006	Numero di medie orarie superiori ai valori di riferimento	Tutte le zone	
			Valore media annuale (µg/m ³)	Zona 1 Genova Zona 3 Spezzino Zona 6 Busalla	
				Zona 2 Savonese Zona 4 Aree urbane Zona mantenimento	
PM10	S	2006	Numero di medie giornaliere superiori ai valori di riferimento	Zona 1 Genova Zona 2 Savonese Zona 3 Spezzino Zona 5 Bormida Zona 6 Busalla	
				Zona 4 Aree urbane Zona mantenimento	
			Valore media annua (µg/m ³)	Zona 1 Genova	
				Tutte le altre zone	
O₃	S	2006	Numero di medie orarie superiori alla soglia di informazione	Zona A Zona B	
			Numero di medie orarie superiori alla soglia di allarme	Zona A Zona B	